


16 September 2024


PRELIMINARY SATELLITE-DERIVED FLOOD IMPACT ASSESSMENT



Mae Sai, Chiang Saen, and Mueang Chiang Rai Districts, Chiang Rai Province, Thailand

การประเมินผลกระทบน้ำท่วมเบื้องต้นจากข้อมูลดาวเทียม บริเวณอำเภอเมืองเชียงราย,
อำเภอแม่สาย และอำเภอเชียงแสน จังหวัดเชียงราย ณ วันที่ 15 กันยายน 2567

 Status: Widespread flooding observed

 Further action(s): Continue monitoring

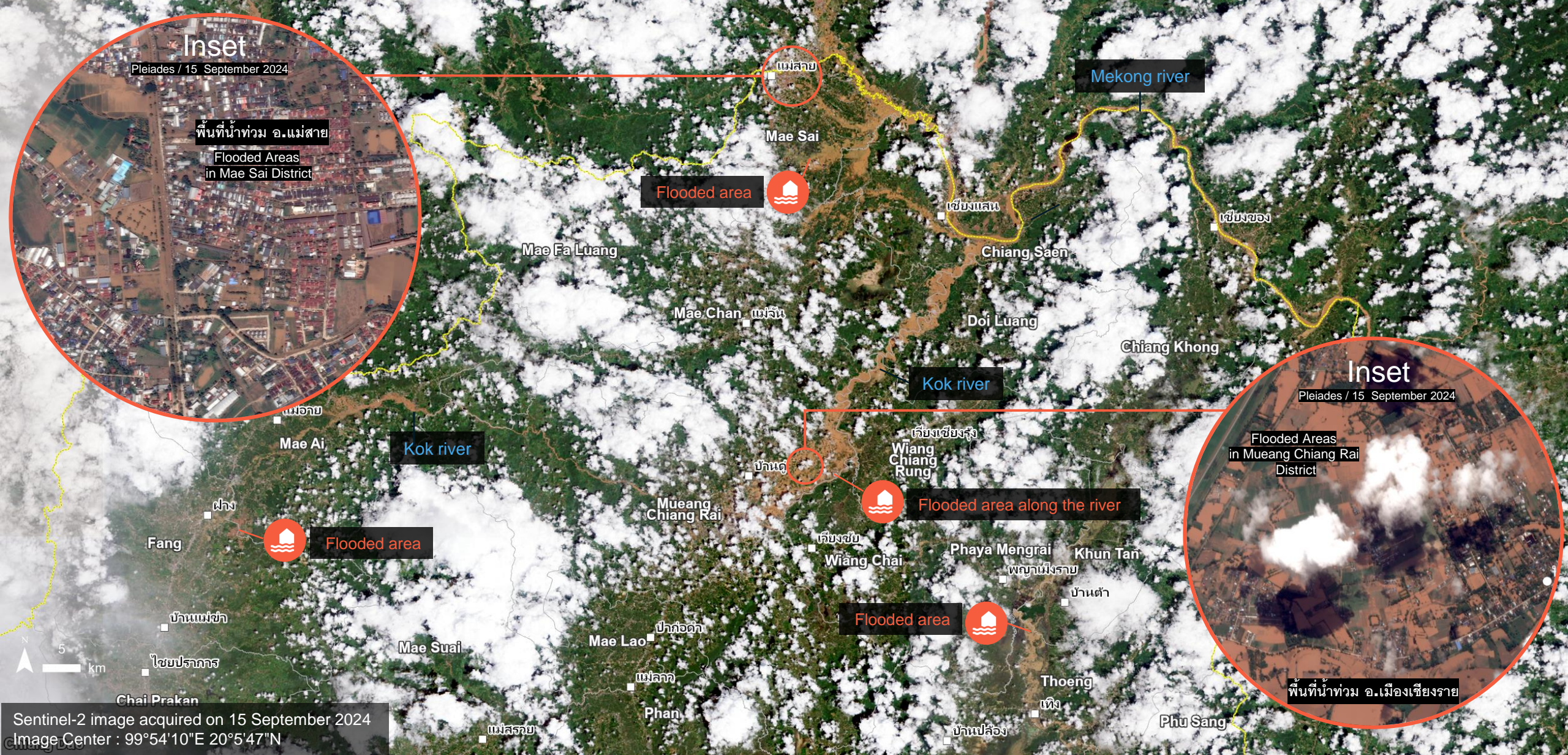
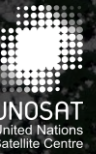
THAILAND

16 September 2024



FLOODED AREAS IN CHIANG RAI PROVINCE, THAILAND

พื้นที่น้ำท่วมในจังหวัดเชียงราย ประเทศไทย



Inset

Pleiades / 15 September 2024

พื้นที่น้ำท่วม อ.แม่สาย
Flooded Areas
in Mae Sai District

Inset

Pleiades / 15 September 2024

Flooded Areas
in Mueang Chiang Rai
District

พื้นที่น้ำท่วม อ.เมืองเชียงราย

Sentinel-2 image acquired on 15 September 2024
Image Center : 99°54'10"E 20°5'47"N

AOI 1-1 MAE SAI TOWN, MAE SAI DISTRICT, CHIANG RAI PROVINCE

เมืองแม่สาย, อำเภอแม่สาย, จังหวัดเชียงราย

Inundated cropland and structures observed (พบน้ำท่วมเขตพื้นที่เกษตรกรรมและในเขตที่อยู่อาศัย)

Image center:
99°53'55"E
20°25'53"N



BEFORE



AFTER

GeoEye-1 / 23 April 2023

Pleiades / 15 September 2024

AOI 1-2 MAE SAI DISTRICT, CHIANG RAI PROVINCE

อำเภอแม่สาย, จังหวัดเชียงราย

Inundated cropland and structures observed (พบน้ำท่วมเขตพื้นที่เกษตรกรรมและในเขตที่อยู่อาศัย)

Image center:
99°59'52"E
20°24'35"N



GeoEye-1 / 23 April 2023

Pleiades / 15 September 2024

AOI 3 BAN SOP KOK, CHIANG SAEN, CHIANG SAEN DISTRICT, CHIANG RAI PROVINCE

บ้านสบกก, อำเภอเชียงแสน, จังหวัดเชียงราย

Inundated cropland and structures observed (พบน้ำท่วมเขตพื้นที่เกษตรกรรมและในเขตที่อยู่อาศัย)

Image center:
100°9'1"E
20°14'25"N



WorldView-3 / 7 January 2022



Pleiades / 15 September 2024

AOI 4 BAN SAN THAT, DOI LUANG DISTRICT AND BAN NONG KLUAY, CHIANG SAEN DISTRICT, CHIANG RAI PROVINCE

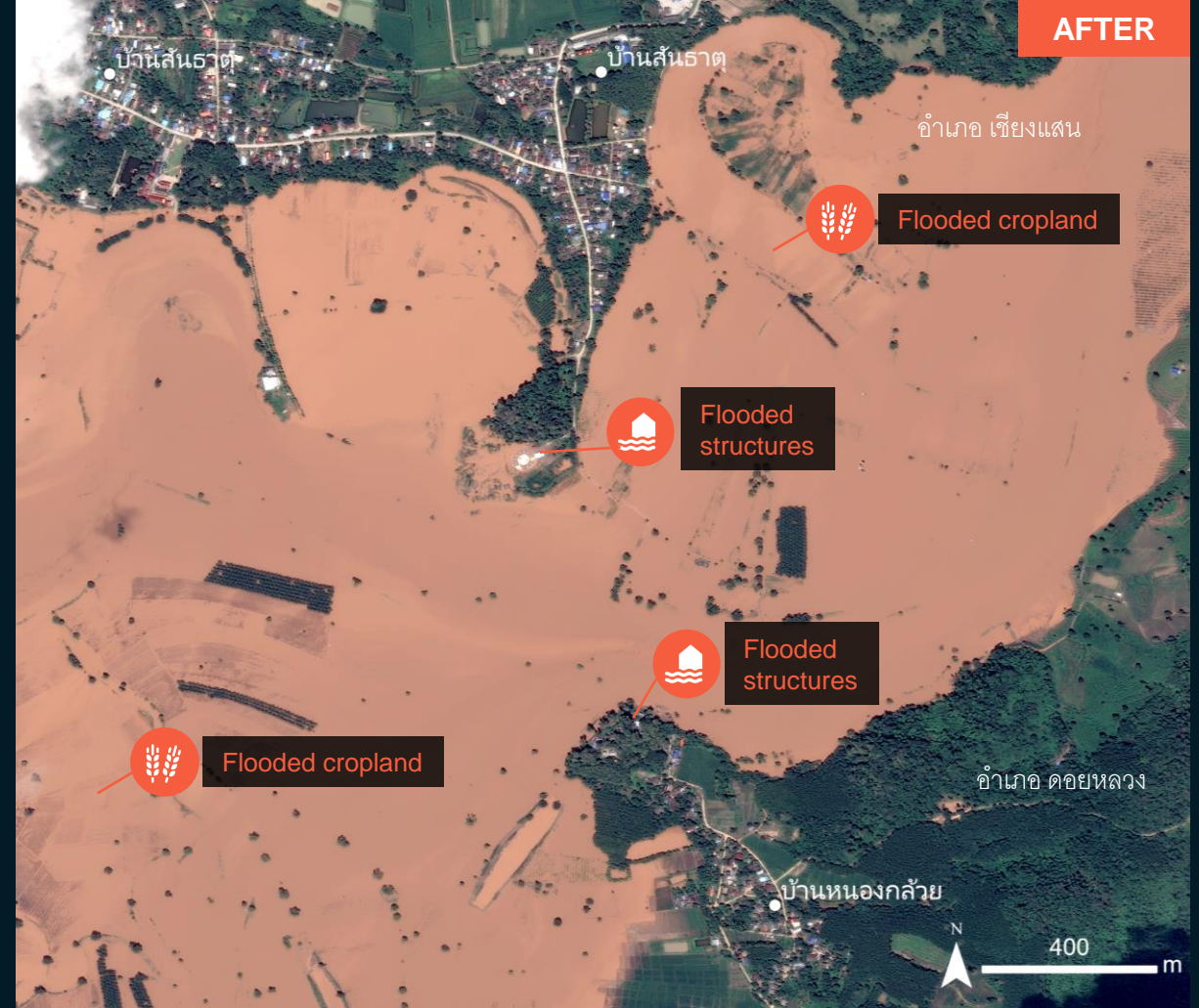
บ้านสันธาตุ อำเภอดอยหลวง และ บ้านหนองกล้วย, อำเภอเชียงแสน จังหวัดเชียงราย

Inundated cropland and structures observed (พบน้ำท่วมเขตพื้นที่เกษตรกรรมและในเขตที่อยู่อาศัย)

Image center:
100°5'53"E
20°12'22"N



WorldView-3 / 7 January 2022



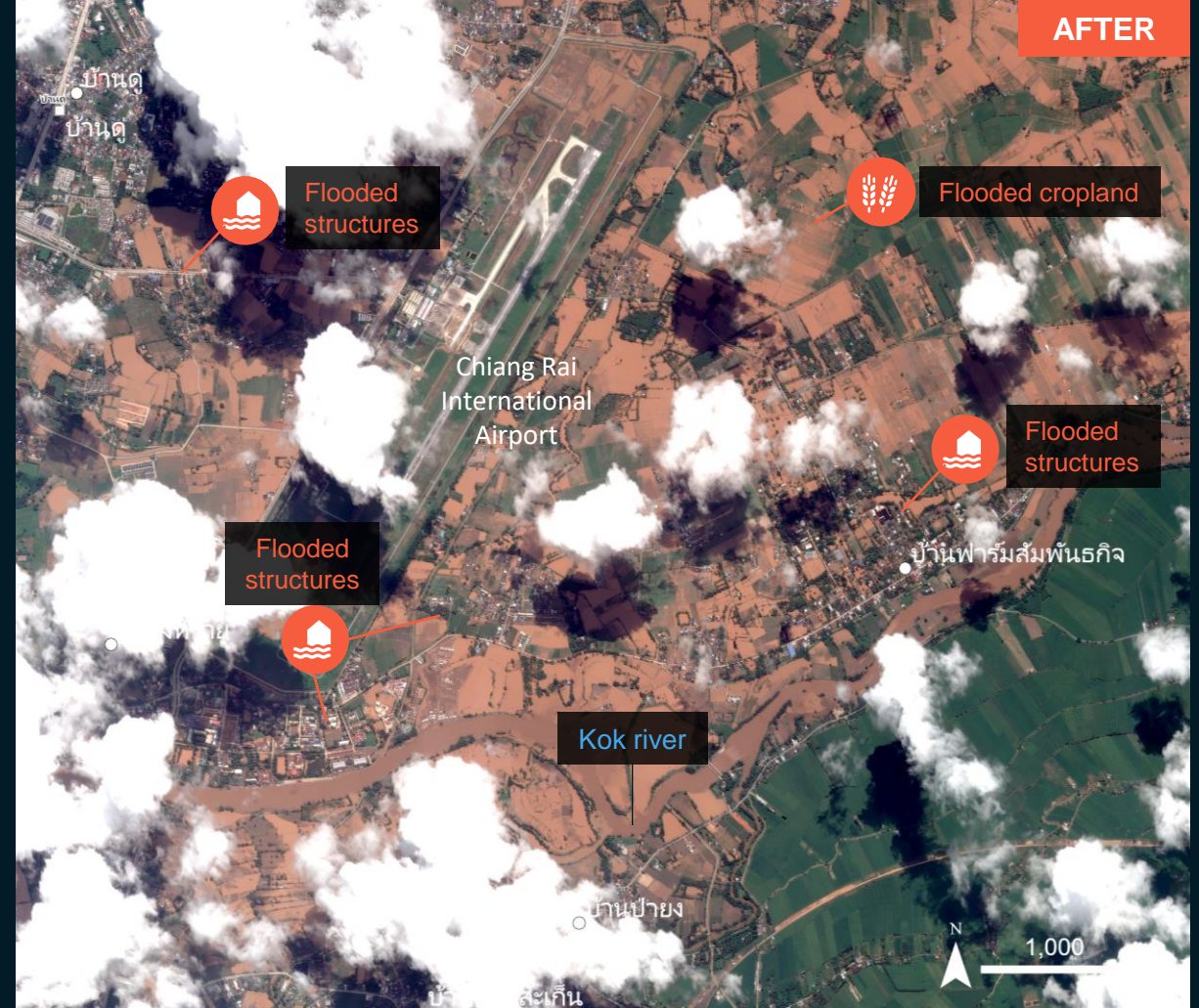
Pleiades / 15 September 2024

AOI5 MUEANG CHIANG RAI DISTRICT, CHIANG RAI PROVINCE

อำเภอเมืองเชียงราย จังหวัดเชียงราย

Inundated cropland and structures observed (พบน้ำท่วมเขตพื้นที่เกษตรกรรมและในเขตที่อยู่อาศัย)

Image center:
99°53'27"E
19°56'43"N



WorldView-3 / 29 January 2020

Pleiades / 15 September 2024

SUMMARY OF FINDING

- Widespread flooding observed in Mae Sai, Chiang Saen, and Mueang Chiang Rai Districts, Chiang Rai Province, as of 15 September 2024.
- Inundated cropland and structures, including transportation routes, have been observed along the Kok and Mekong River, in Chiang Rai Province as of 15 September 2024.

COPYRIGHTS & SOURCES

Data sources:

(1) Satellite Imagery (Post-event): Pleiades

Acquisition date: 15 September 2024 at 03:58 UTC

Resolution : 50 cm

Copyright : Includes Pleiades material © CNES (2024), Distribution Airbus D&S

Source : Airbus D&S

(2) Satellite Imagery (Pre-event): WorldView-3

Acquisition date: 29 January 2020 and 7 January 2022

Resolution : 30 cm

Copyright : © 2022 MAXAR

Source : ESRI Basemap

(3) Ancillary data

Populated place: OSM

Administrative boundary: OCHA Regional Office for Asia and the Pacific (ROAP)

Analysis: United Nations Satellite Centre (UNOSAT)

Production: United Nations Satellite Centre (UNOSAT)

This work is the result of collaboration between UNOSAT and GISTDA, the Thai Space Agency, operating under the agreement of the UNOSAT Rapid Mapping Partners Initiative Programme.

 **@UNOSAT**

 **@UNITAR.unosat**



UNOSAT, United Nations Institute for Training
and Research (UNITAR)
7 bis, Avenue de la Paix, CH-1202 Geneva 2,
Switzerland

T +41 22 917 4720
E unosat@unitar.org
www.unosat.org