



3 October 2021

PRELIMINARY SATELLITE- DERIVED FLOOD ASSESSMENT

Mueang District, Nakhon Sawan Province of Thailand

การประเมินพื้นที่น้ำท่วมเบื้องต้นด้วยข้อมูลจากดาวเทียม
บริเวณอำเภอเมือง จังหวัดนครสวรรค์ ณ วันที่ 3 ตุลาคม 2564

 Status: Increasing flood waters observed

 Further action(s): continue monitoring



NAKHON SAWAN, THAILAND

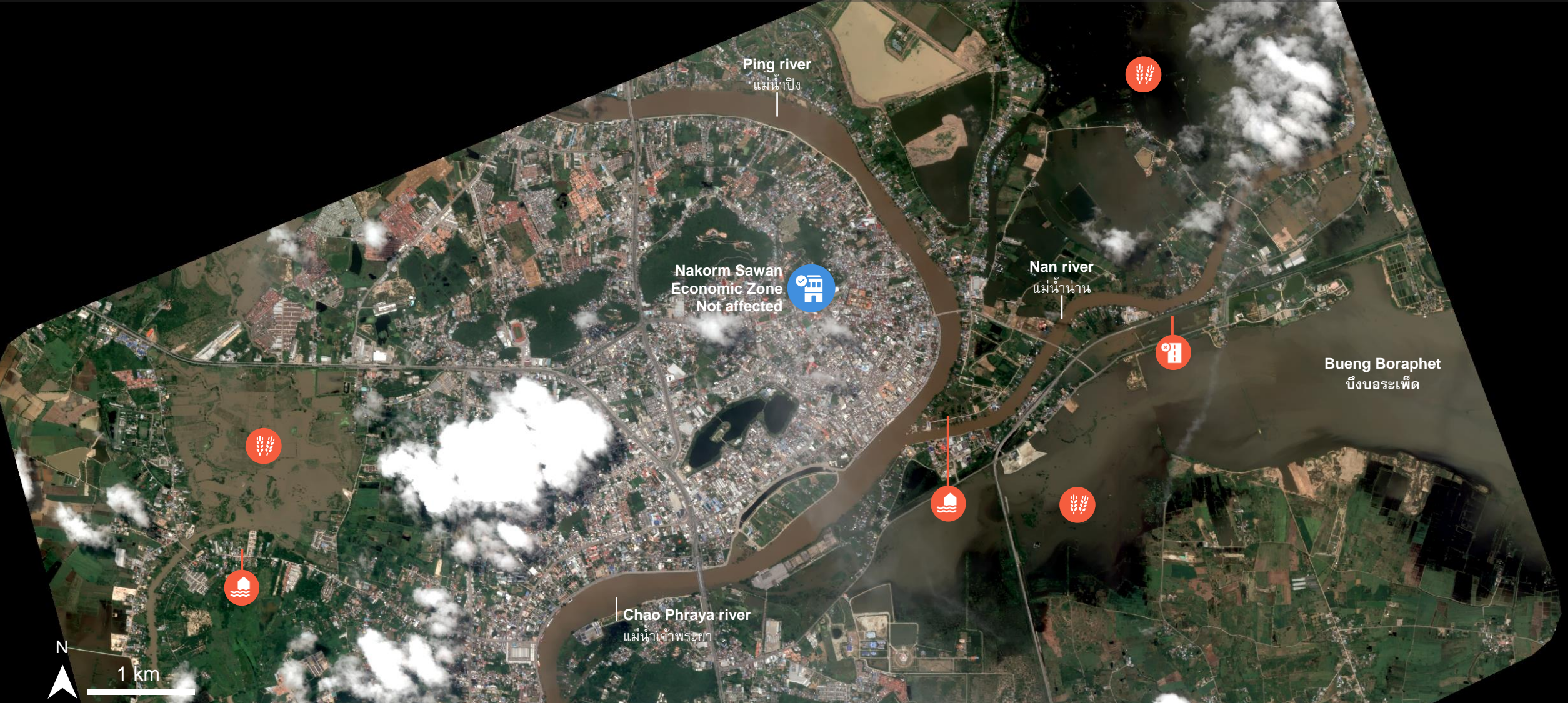


MUEANG DISTRICT, NAKHON SAWAN PROVINCE

อำเภอเมือง จังหวัดนครสวรรค์



Nakhon Sawan



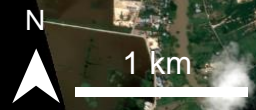
Nakorm Sawan Economic Zone
Not affected

Ping river
แม่ห้วยโป่ง

Nan river
แม่ห้วยน่าน

Bueng Boraphet
บึงบอระเพ็ด

Chao Phraya river
แม่น้ำเจ้าพระยา



Pleiades image acquired on 3 October 2021
Image Center : 100°8'6.951"E 15°41'37.994"N



Inundated road
น้ำท่วมถนน



Inundated urban zone
น้ำท่วมเขตที่อยู่อาศัย



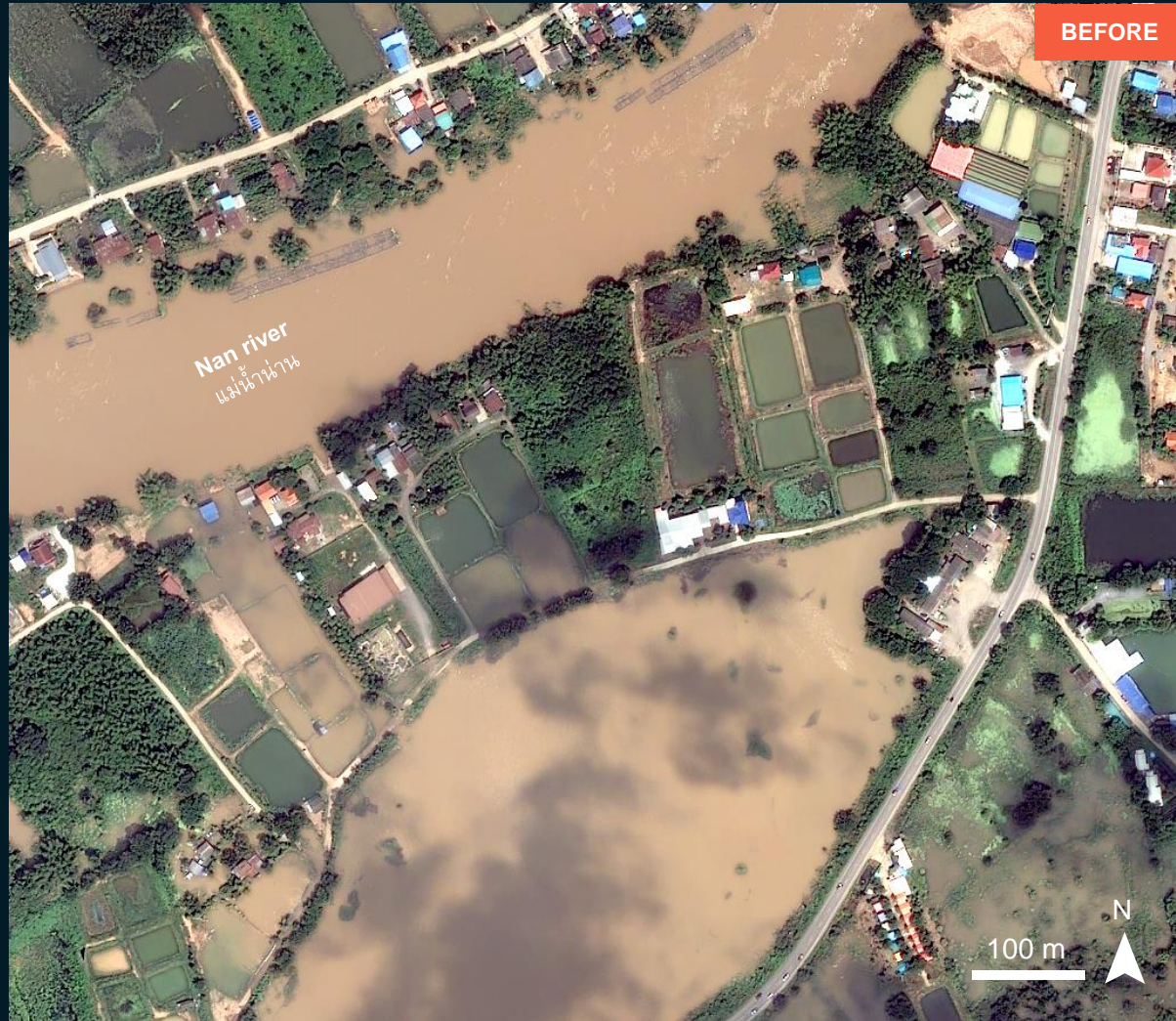
Inundated agricultural area
น้ำท่วมเขตพื้นที่เกษตรกรรม

KHWAE YAI, MUEANG, NAKHON SAWAN PROVINCE

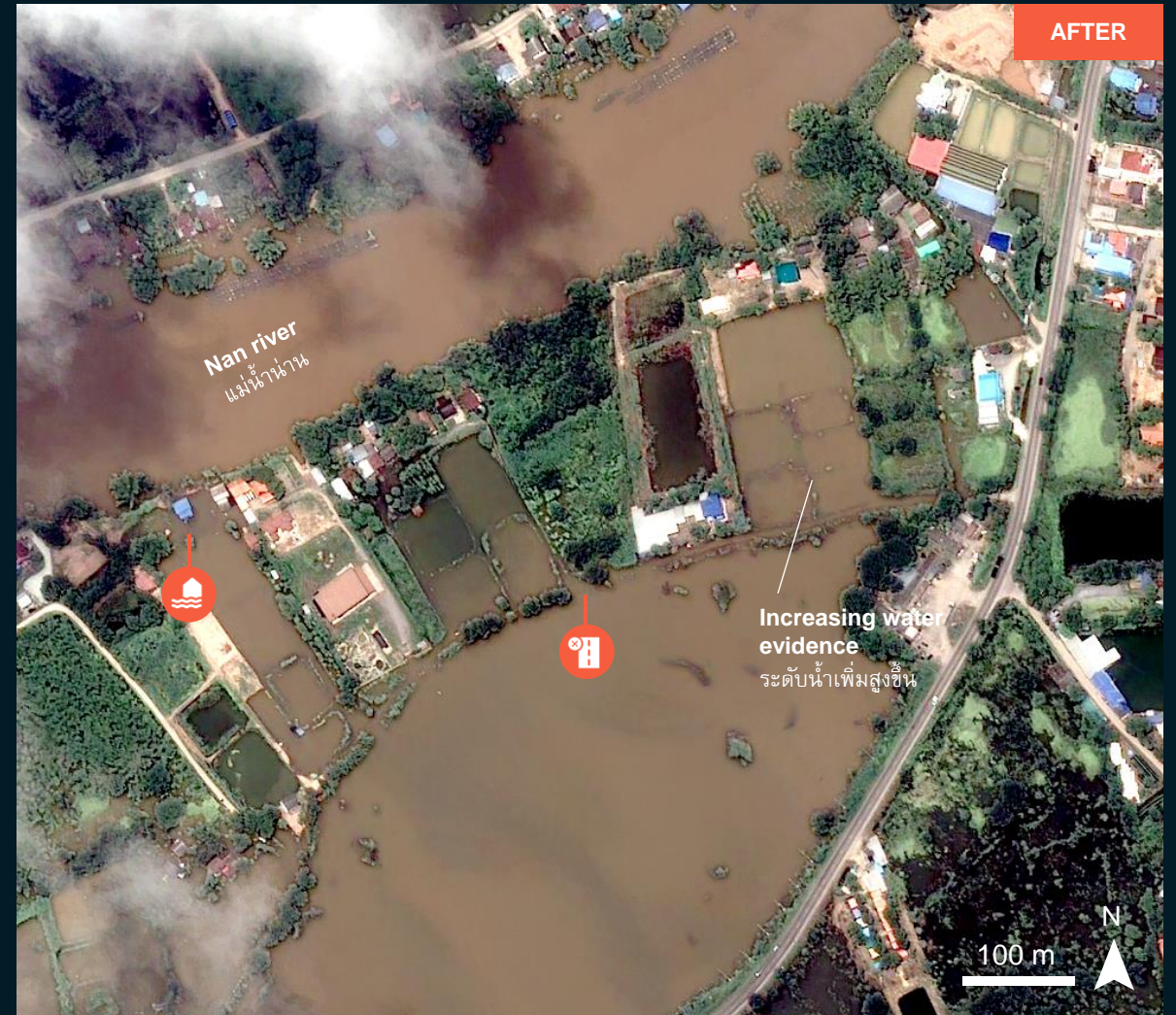
ตำบลแควใหญ่ อำเภอเมือง จังหวัดนครสวรรค์

Increasing flood water observed in agricultural area

Image center:
100°10'40.325"E
15°43'24.803"N



Pleiades / 01 Oct 2021



Pleiades / 03 Oct 2021

KHWAE YAI, MUEANG, NAKHON SAWAN PROVINCE

ตำบลแควใหญ่ อำเภอเมือง จังหวัดนครสวรรค์

Inundated houses observed

Image center:
100°9'54.685"E
15°42'49.765"N



WorldView-2 / 15 Nov 2019 (ESRI Bases map)



Pleiades / 03 Oct 2021

PAK NAM PHO, MUEANG, NAKHON SAWAN PROVINCE

ตำบลปากน้ำโพ อำเภอเมือง จังหวัดนครสวรรค์

Image center:
100°8'37.656"E
15°42'8.096"N



Inundated houses observed



WorldView-2 / 15 Nov 2019 (ESRI Bases map)

Pleiades / 03 Oct 2021

PAK NAM PHO, MUEANG, NAKHON SAWAN PROVINCE

ตำบลปากน้ำโพ อำเภอเมือง จังหวัดนครสวรรค์

Inundated houses and inundated agricultural area observed

Image center:
100°8'19.733"E
15°41'33.579"N



WorldView-2 / 15 Nov 2019 (ESRI Bases map)



Pleiades / 03 Oct 2021

PAK NAM PHO, MUEANG, NAKHON SAWAN PROVINCE

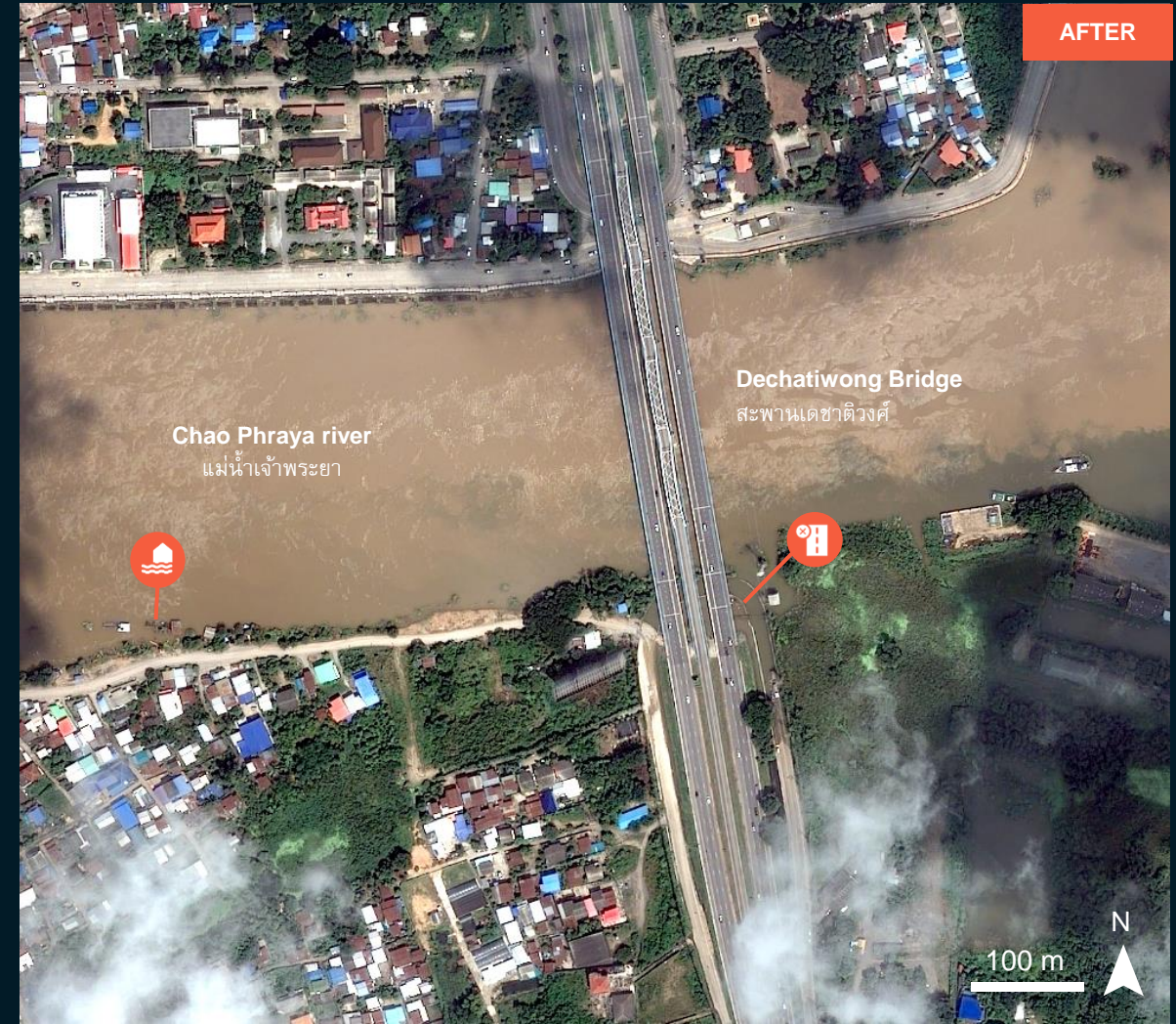
ตำบลปากน้ำโพ อำเภอเมือง จังหวัดนครสวรรค์

Inundated road observed

Image center:
100°7'14.553"E
15°41'16.016"N



WorldView-2 / 15 Nov 2019 (ESRI Bases map)



Pleiades / 03 Oct 2021

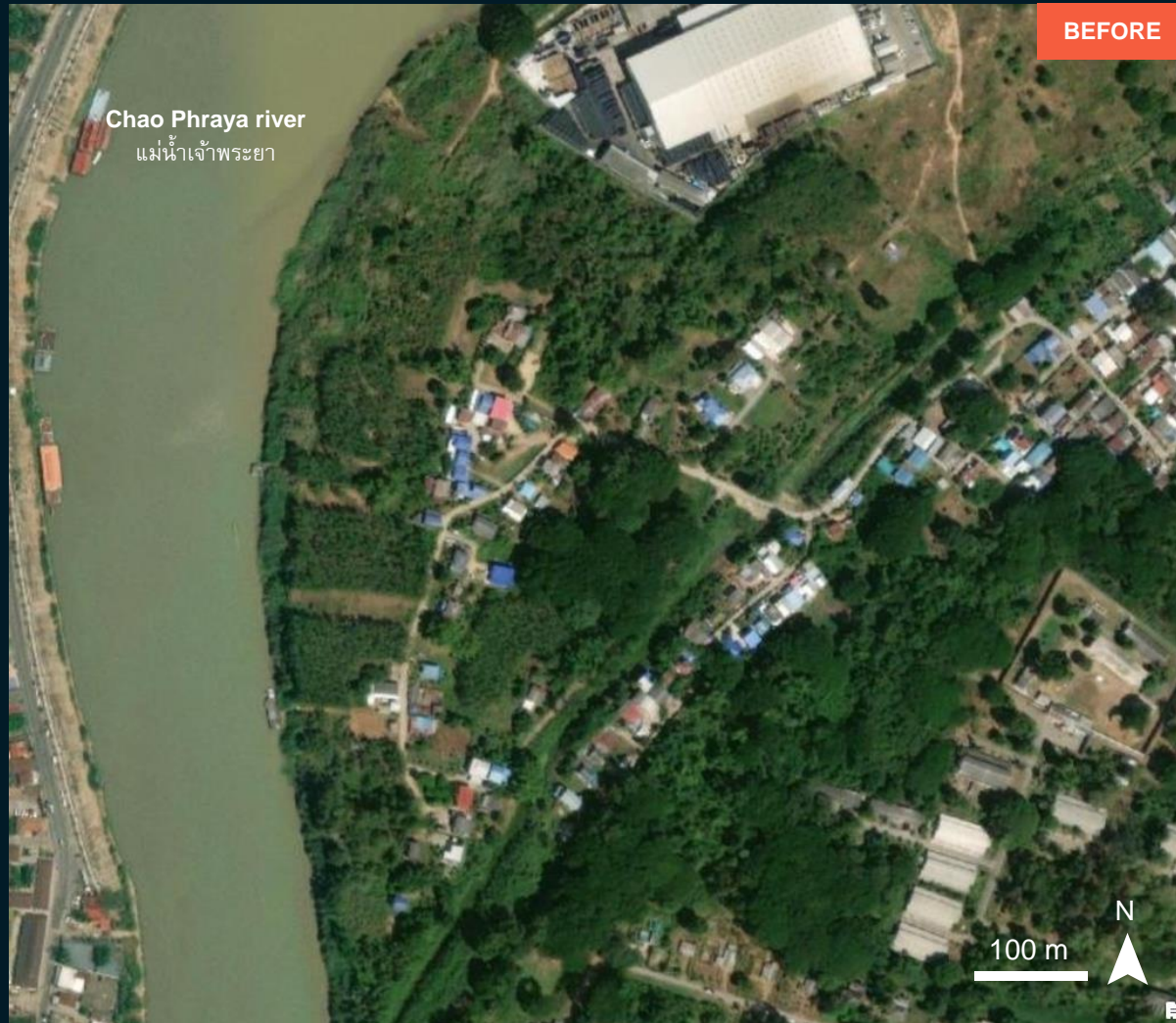
NAKHON SAWAN OK, MUEANG, NAKHON SAWAN PROVINCE

ตำบลนครสวรรค์ออก อำเภอเมือง จังหวัดนครสวรรค์

Image center:
100°6'50.048"E
15°40'51.06"N



Inundated houses and road observed



WorldView-2 / 15 Nov 2019 (ESRI Bases map)



Pleiades / 03 Oct 2021

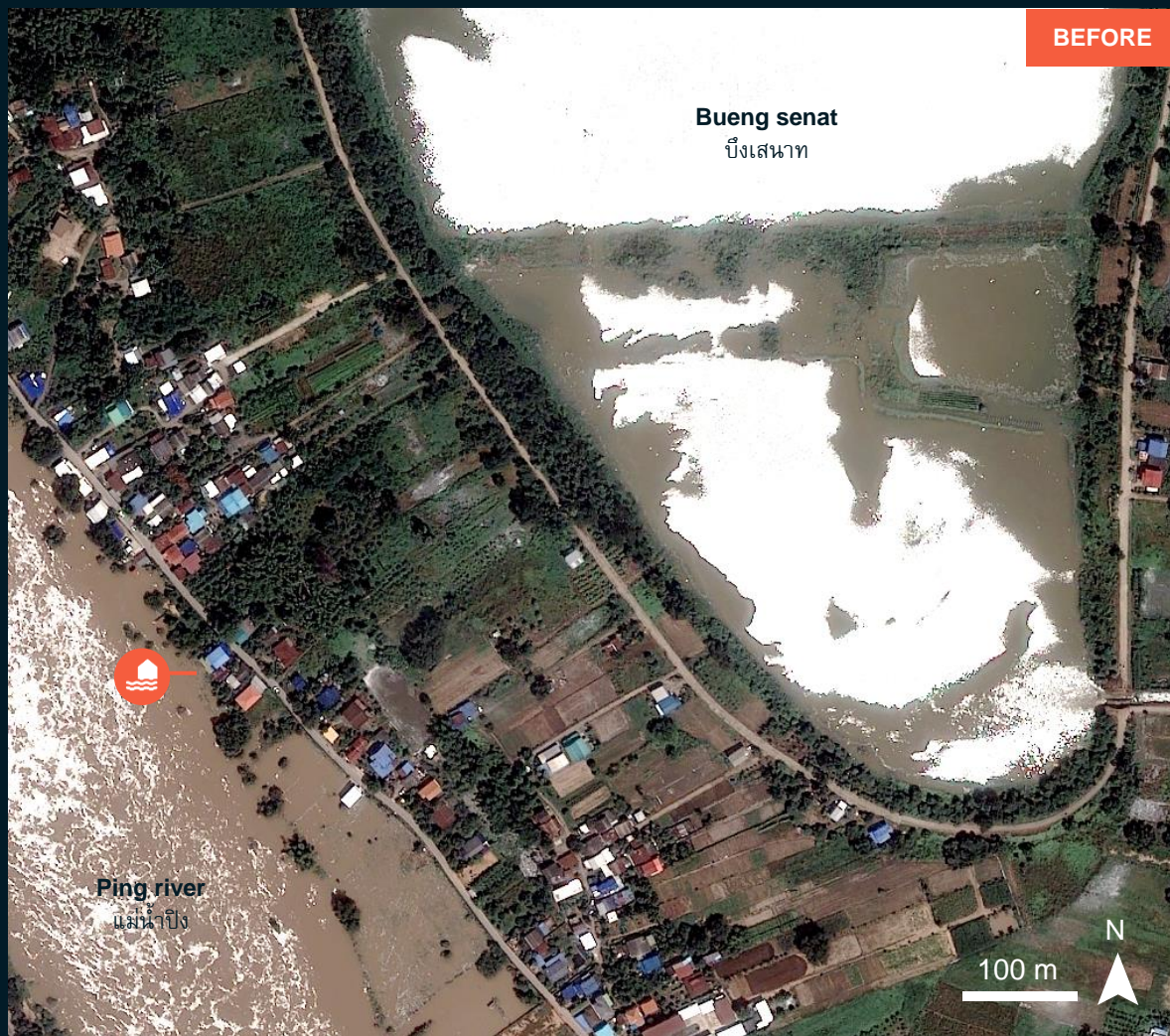
BUENG SENAT, MUEANG, NAKHON SAWAN PROVINCE

ตำบลบึงเสนาท อำเภอเมือง จังหวัดนครสวรรค์

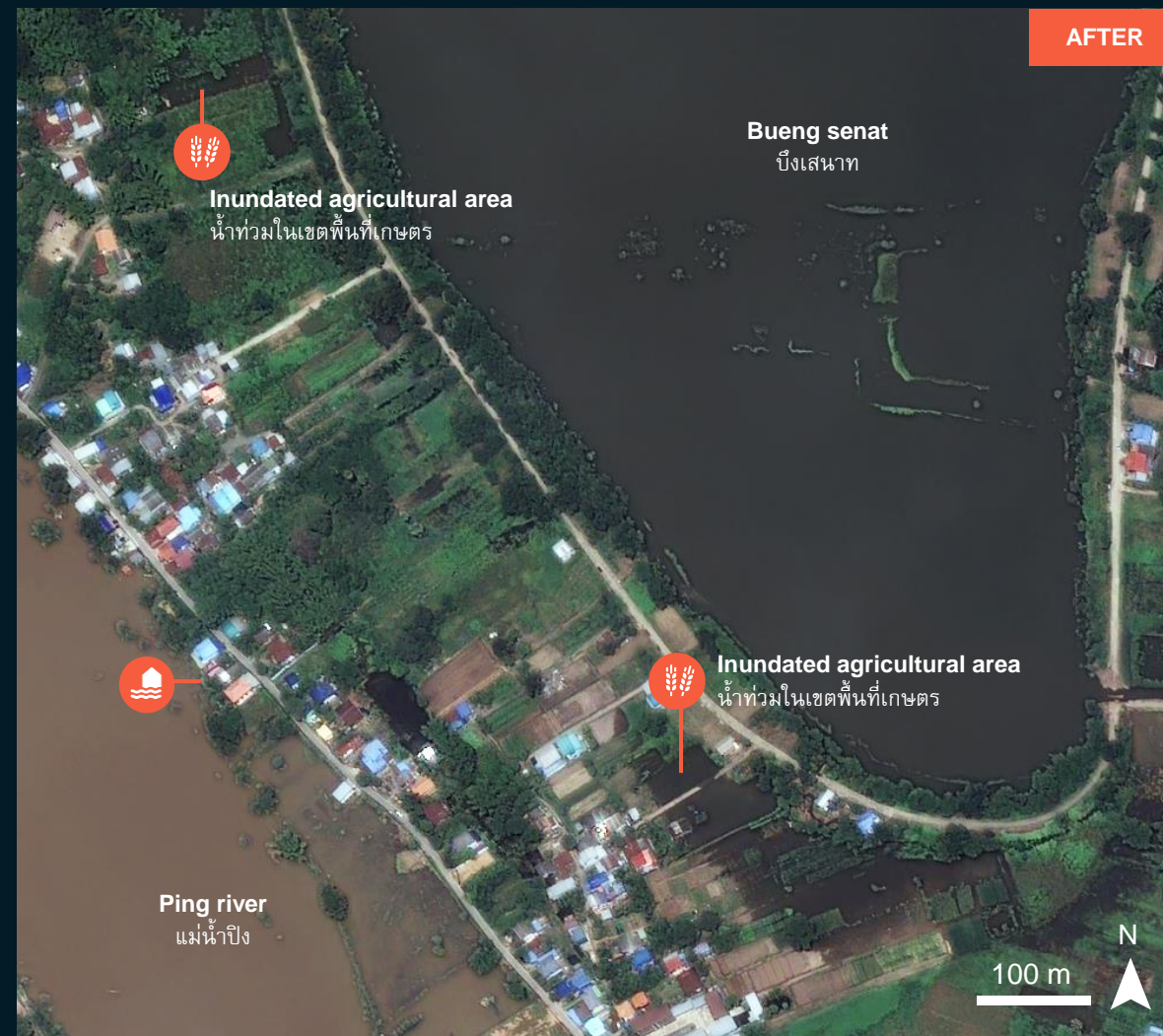
Image center:
100°8'41.182"E
15°43'14.39"N



Increasing flood water in agricultural area observed



Pleiades / 30 Sep 2021



Pleiades / 03 Oct 2021

WAT SAI, MUEANG, NAKHON SAWAN PROVINCE

ตำบลวัดไทร อำเภอเมือง จังหวัดนครสวรรค์

Increasing flood water in agricultural area observed

Image center:
100°4'59.508"E
15°42'50.363"N



Pleiades / 01 Oct 2021



Pleiades / 03 Oct 2021

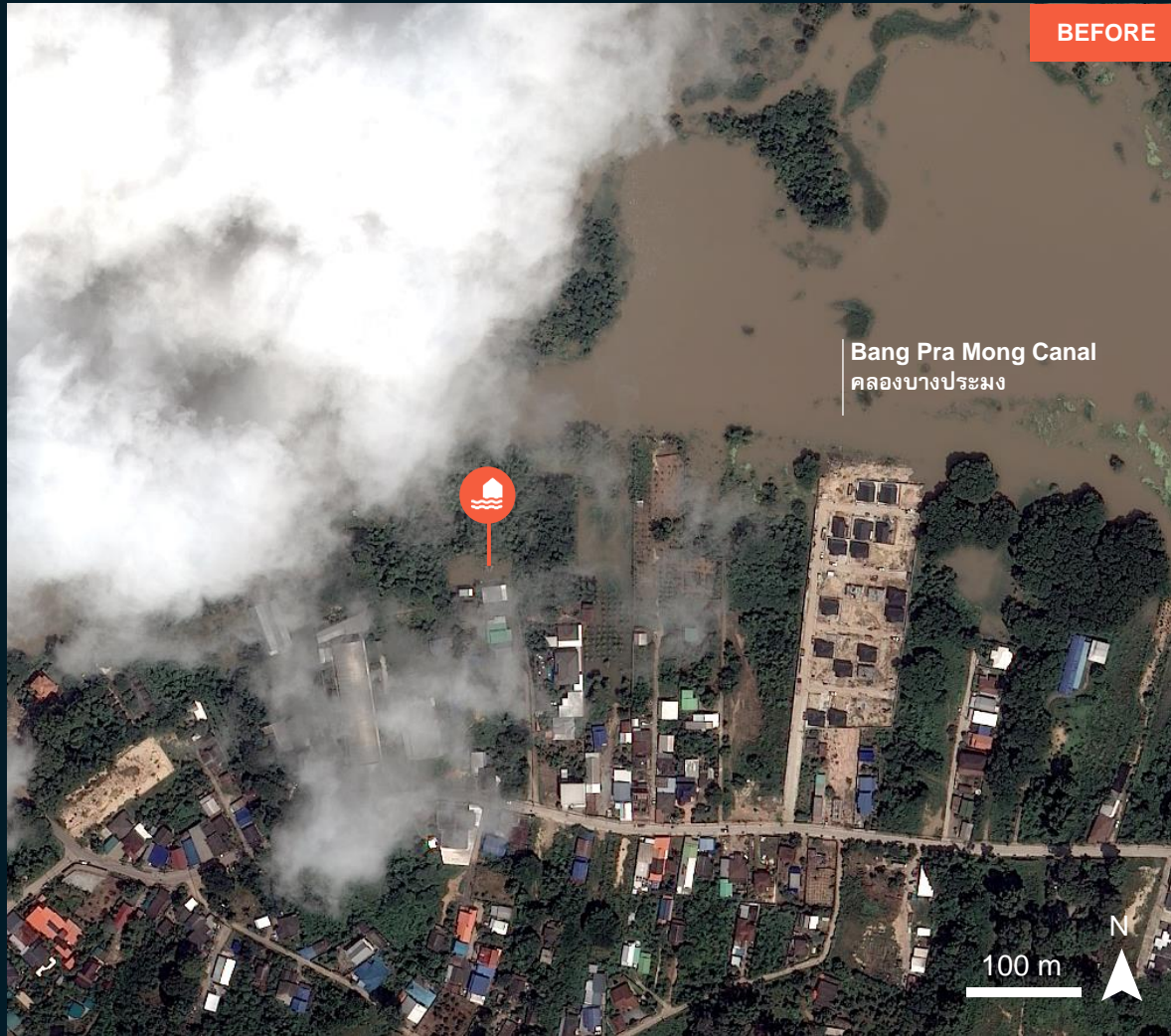
NAKHON SAWAN TOK, MUEANG, NAKHON SAWAN PROVINCE

ตำบลนครสวรรค์ตก อำเภอเมือง จังหวัดนครสวรรค์

Image center:
100°4'47.202"E
15°41'31.979"N



Increase water and Inundated houses observed



Pleiades / 01 Oct 2021



Pleiades / 03 Oct 2021

SUMMARY OF FINDINGS

- Inundated urban and agricultural area observed along Ping river, Nan river and Cha Phraya river in Mueang District, Nakhon Sawan Province as of 3 Oct 2021
- Flooded road observed under the Dechatiwong Bridge in Mueang District, Nakhon Sawan Province as of 3 Oct 2021
- Increasing flood water observed in agricultural area in Mueang district, Nakhon Sawan province observed as of 3 October 2021

COPYRIGHTS AND SOURCES

Data sources:

(1) Satellite Image (Post-event)

Pleiades / 3 October 2021 at 10:44 local time

Pleiades / 1 October 2021 at 11:00 local time

Pleiades / 30 September at 11:13 local time

Copyright: CNES (2021), distribution Airbus D&S

Source : Airbus DS

(2) Satellite Image (Pre-event)

WorldView-2 / 15 November 2019

Source : ESRI Base map

(3) Ancillary data

Administrative boundaries: Royal Thai Survey Department

Road : Open Street Map

Waterways: Open Street Map

Analysis: United Nations Satellite Centre (UNOSAT)

Production: United Nations Satellite Centre (UNOSAT)

 **@UNOSAT**

 **@UNITAR.unosat**



UNOSAT, United Nations Institute for Training
and Research (UNITAR)
7 bis, Avenue de la Paix, CH-1202 Geneva 2,
Switzerland

T +41 22 917 4720
E unosat@unitar.org
www.unosat.org